

## CONTROLE TECHNIQUE L Pack confort

La société MECALan est heureuse de vous présenter son **PACK CONFORT** destiné au contrôle technique de catégorie L.

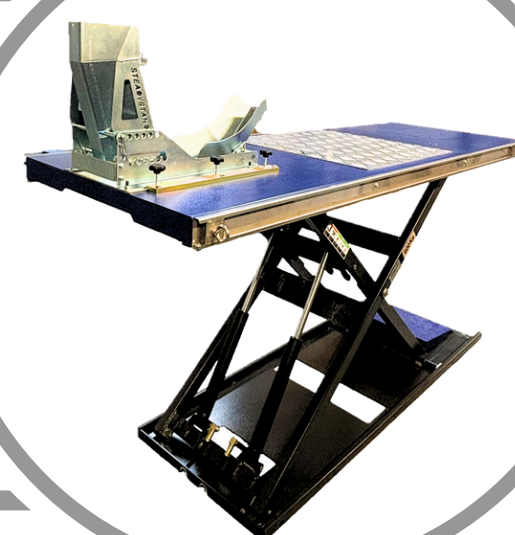
Ce pack comprend les accessoires règlementaires obligatoires.

### TABLE ÉLEVATRICE MOTO 600 KG EXTRA PLATE AVEC SES BLOQUES ROUES



#### Table élévatrice :

- Dimensions : 780 x 2200 mm
  - Capacité de levage : 600 kg
  - Hauteur minimale : 75 mm
  - Hauteur maximale 1 100 mm
- Bloques roues interchangeables grâce à un système de coulisse.

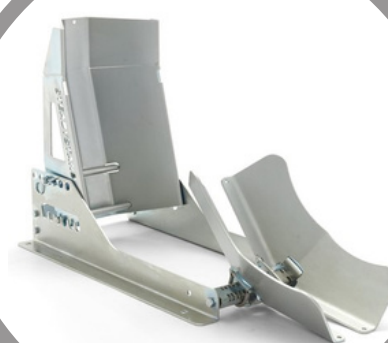


### BLOQUE ROUE MÉCANIQUE RÉGLABLE POUR SCOOTER

- Compatible avec les roues de  $\varnothing 10''$  à  $13''$
- Compatible avec les pneus de 80 à 120 mm de large

### BLOQUE ROUE MÉCANIQUE RÉGLABLE POUR MOTO

- Compatible avec les roues de  $\varnothing 15''$  à  $21''$
- Compatible avec les pneus de 90 à 200 mm de large



### LÈVE MOTO CENTRAL SUR TABLE 500 KG

- Dimensions : 450 x 150 mm
- Hauteur minimale : 95 mm
- Hauteur maximale : 400 mm

POUR TOUTE DEMANDE D'INFORMATION, MERCI DE NOUS CONTACTER PAR MAIL À L'ADRESSE  
[COMMERCIAL@MECALAN.COM](mailto:COMMERCIAL@MECALAN.COM)

[www.mecalan.com](http://www.mecalan.com)

02.41.55.10.63

[commercial@mecalan.com](mailto:commercial@mecalan.com)

MECALan : Parc Activités des 3 Routes, Rue Jean Monnet, 49120 CHEMILLÉ EN ANJOU